

すべての毎日に、すべての動きに、
すべてのあなたに、フィットする。

「JINS Quick Fit」 WebCM 11/1（水）配信

日本代表・池崎大輔選手が着用する新モデル、計画比148%好評発売中

株式会社ジンス（東京本社：東京都千代田区、代表取締役 CEO：田中仁、以下 JINS）は、車いすラグビー日本代表として活躍するトップアスリート池崎大輔（いけざきだいすけ）選手を起用した、素早くフィット感を調整できる「JINS Quick Fit」の WebCM を、2023 年 11 月 1 日（水）より配信します。



トップアスリート・池崎大輔選手にいつも心地よくフィットする、JINS Quick Fit！

「JINS Quick Fit」は、メガネのお悩みでよく聞かれる「フレームが、ズれる・すべる」を軽減するため、耳のかかり具合をお客様自身でカチカチと調整することができる、可動式テンプルエンドを搭載したメガネです。

シーンや好みにあわせて素早くフィット感を調整でき、JINS が業界に先駆けて採用した軽量樹脂素材の TR-90 により、かけ心地も追求。長時間かけても疲れにくいのも特徴です。9 月末には、日常使いしやすいボリューム感のあるデザインの新モデル「Airframe Quick Fit Bold」をラインアップに追加し、発売以降から約 1 ヶ月^{※1}で計画比 148%とご好評をいただいております。

※1：2023 年 9 月 28 日～10 月 29 日までの売上計画比

今回 WebCM には、車いすラグビー日本代表として活躍するトップアスリート池崎大輔選手を起用しました。池崎選手は、その激しさから「マダーボール（殺人球技）」とも呼ばれている車いすラグビーを 29 歳のときから始め、今もなお世界に挑み戦い続けています。

映像は、日常生活やトレーニングといった様々なシーンで、JINS Quick Fit が池崎選手にいつも心地よくフィットする様子を、軽快なテンポと音楽で描いています。

※池崎選手が着用したモデルは「Airframe Quick Fit Bold」（ウエリントン・マットブラック）です。

CM 概要

『JINS Quick Fit アスリート池崎大輔篇』（45秒）<https://youtu.be/9LZExbCvO9g>
2023年11月1日（水）よりJINS公式YouTubeチャンネルにてWebCMを公開します。また、同日にWebCMとして配信します。

イントロダクション

日本代表アスリート・池崎大輔には、
日常に、プレーに、そう、すべての動きに、
いつも心地よくフィットするメガネがある。
それが、JINS Quick Fit。
クイックにアジャストできて、あらゆるシーンでズレにくい。
快適にフィットするそのかけ心地を、
さあ、あなたの日常にも、あなたの動きにも。

CM ストーリーボード

JINS Quick Fit は、池崎大輔選手の日常にもアクティブシーンにも、常にフィットする。滞在中のホテルや運転中の車内はもちろん、トレーニング中も。

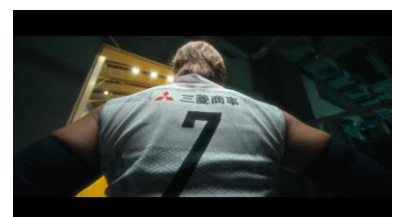
【JINS Quick Fit アスリート池崎大輔篇（45秒）】



ベッド脇のJINS Quick Fit。アラーム音と共に池崎選手の手が伸びる。



トレーニングに向け、移動。エレベーターが開き、池崎選手が映し出される。



コートに到着し、ウェアに着替え、競技用車いすに乗り込む。



素早くカチカチッとフィット感を調整し、集中力と気持ちを高める。



全力で腕を動かし、疾走する。

T：すべての動きに、



T：JINS

池崎大輔選手コメント

今回、CMに起用していただき、様々なシーンでJINS Quick Fitが心地よくフィットする様子を表現させていただきました。

また、早速フランス遠征にかけて行き、車いすを漕ぎ動きがあるなかでJINS Quick Fitはズレないし、フィット感があってとてもズレを気にすることなく過ごせました。

イヤポイントも自由に曲げてフィット感を調節できる、また肌触りがいい、軽い最高です。またレンズが薄いし今までのレンズより見やすい！

とてもいいメガネに出会うことができ感謝の気持ちでいっぱいです。

是非、多くの方にもCMを通してフィット感が伝えられると嬉しいです！

出演者プロフィール



池崎 大輔（いけざき だいすけ）

6歳のとき、手足の筋力が低下していく難病指定のシャルコー・マリー・トゥース病と診断される。高校時代に車いすバスケットボールに出会う。クラブチームから誘われ、29歳で車いすラグビーに転向し、32歳で日本代表に。鍛え上げた体幹が生み出す漕ぎ出しのスピード、巧みな車いす操作を武器に世界における日本の躍進に貢献。2021年の東京2020パラリンピックでは銅メダル獲得に貢献。

制作スタッフ

<p>Producer：永澤秀勝 Production Manager：堀内美鈴 Production Assistant：緒方愛、原光輝 Director：長谷川隆一 DP：石田遼 DIT：大谷佳</p>	<p>特殊機材：嶋田敦 照明技師：神山啓介 美術：根元緑子 ヘアメイク：ACE カラリスト：有賀はるか オンラインエディター：渡邊秀久 ナレーター：齋藤陽介</p>
--	--

商品概要

- 【商品名】 JINS Quick Fit (Airframe Quick Fit)
- 【ラインアップ】 全8型18種
- 【付属品】 ケース、セリート
- 【価格】 ¥9,900 (税込) ※度付きレンズ代込み
- 【販路】 全国のJINS店舗、JINSオンラインショップ
- 【公式サイト】 <https://www.jins.com/jp/airframe/#anchor-quick-fit>

商品特長



素早く調整できる4段階の可動式。
 薄く弾力性のある設計で締め付け感のないかけ心地を実現。



柔らかく肌当たりの良い鼻盛型パッド。



日常使いしやすいカラーバリエーション。

ラインアップ

JINS Quick Fit (Airframe Quick Fit)		
	<p>「Airframe Quick Fit Bold」 機能性を重視しながら日常使いしやすい ボリューム感のあるデザイン</p>	<p>「Airframe Quick Fit Basic」 スポーツシーンも日常使いにも、服装を選ばないベーシックデザイン</p>
	<p>ウエリントン</p> <p>▲池崎選手着用 (マットブラック) https://www.jins.com/jp/item/MGF-23A-027_97.html</p> <p>ポストン</p>	<p>スクエア ウエリントン</p> <p>ビッグシェイプ ハーフリムスクエア</p> <p>ウエリントン ポストン</p>
種類	2型6種	6型12種